

信越フィルム

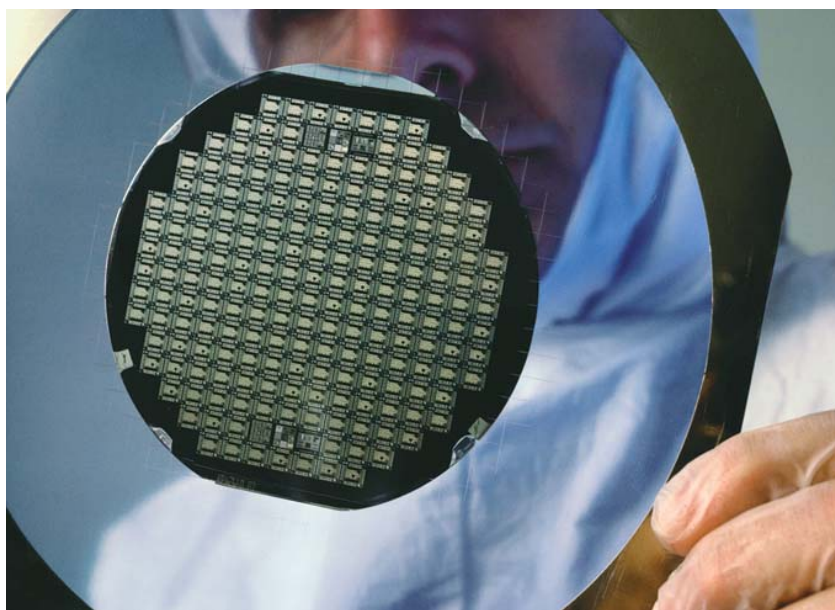
包装用フィルム

シリコンウェーハケース包装用ラミネート袋



包装用フィルム シリコンウェーハケース包装用ラミネート袋

ICなどに使用されるシリコンウェーハの純度はイレブンナイン以上であり、その表面清浄度管理はサブミクロン以下のレベルとなっています。環境が厳密にコントロールされたクリーンルームからシリコンウェーハを持出す場合には、汚染に対する細心の注意が必要です。シリコンウェーハの保管・輸送時には、ウェーハケース（ボックス）が使用されますが、ゴミはもとより、水分や活性ガスなどによる汚染を防ぐため、ボックス内の雰囲気は、常に外気から遮断されていることが要求されます。シリコンウェーハケース包装用ラミネート袋は、これらの要求を満たしたラミネート袋で、製品自体のクリーン度管理にも細心の注意をはらって製造されています。製品には、透明ラミネート品、アルミラミネート品及び透明バリアラミネート品の3種類があります。



■特長

1. 各種ラミネート袋の素材は、材質の異なるフィルムを複数ラミネートした構造となっており、ガスバリア性に優れています。
2. 被包装物の汚染を防止するため、各種ラミネート袋の最内面となるポリエチレン(PE)は、厳選されたPEを使用しています。
3. クリーン包装袋の製袋、検品および1次梱包は、クラス10000のクリーン度環境下で行っています。(1次梱包は、50袋束または100袋束単位となっており、専用内袋による脱気シール包装を行っています。)
4. 形状はガゼットタイプです。
三方シールの平袋タイプもご要望に応じて対応いたします。
5. ラミネート方法は押し出しまたは、ドライ(接着剤塗布)の選択が可能です。

■300mmウェーハ用ラミネート袋材質構成

A: 透明ラミネート品

外装側

PET
PE

B: アルミラミネート品

外装側

NY
AL
PE

C: 透明バリアラミネート品

外装側

透明蒸着PET
PE

凡例

NY : ナイロンフィルム

PE : ポリエチレンフィルム

AL : アルミ箔フィルム

PET : ポリエチレンテレフタレートフィルム

■一般特性 (300mmウェーハ用ラミネート袋)

項目		単位	A:透明ラミネート	B:アルミラミネート	C:透明バリアラミネート	測定方法
引張強度	MD	N/15 mm	108.0	125.4	95.8	JIS K 7127
	CMD		91.2	147.2	91.8	
引張伸度	MD	%	153.5	112.5	112.4	JIS K 7127
	CMD		146.5	106.5	115.4	
突刺し強度	表	N	13.2	23.1	15.2	JIS Z 1707
	裏		15.2	27.5	17.6	
製袋シール強度	底部	N/15mm	56.0	86.5	41.6	JIS Z 1707
酸素透過度*2		cm ³ /m ² ・day・atm	57.3	0.0	0.1	JIS K 7126B
透湿度*3		g/m ² ・day	7.3	0.0	0.1	JIS K 7129

*1 つかみ幅: 50 mm、引張速度: 200 mm/min

*2 検出限界: 0.01 cm³/m²・24 hr・atm

*3 検出限界: 0.12 g/m²・24 hr

(数値は測定値であり保証値ではありません)

■ヒートシール特性

単位: N/15 mm

温度 (°C)	90	100	110	120	130	140	150	160	180
透明ラミネート (A)	0	0.05	0.2	3.9	58.8	59.8	60.8	59.8	57.8
アルミラミネート (B)	0.04	1.0	9.8	40.2	41.2	41.7	42.1	42.6	44.1

シール条件: 圧力 98 kPa、時間1秒

(数値は測定値であり保証値ではありません)

■製品の種類

●透明ラミネート品

サイズ	幅 (mm)	高さ (mm)	長さ (mm)	厚さ (μ m)	備考
4" (インチ) ϕ 用	140	120	360	75	
5" ϕ 用	165	140	400	75	
6" ϕ 用	210	170	470	75	
6" ϕ 用	195	160	440	75	
8" ϕ 用	280	260	600	75	
8" ϕ 用	285	265	600	75	船底仕様
300mm ϕ 用	430	360	850	85	船底仕様

サイズ、厚さ及び構成は、予告なく変更される場合があります。

●アルミラミネート品

サイズ	幅 (mm)	高さ (mm)	長さ (mm)	厚さ (μ m)	備考
4" (インチ) ϕ 用	145	125	360	112	
5" ϕ 用	175	155	405	112	
6" ϕ 用	210	185	470	112	
6" ϕ 用	200	170	430	112	
8" ϕ 用	280	270	615	112	
8" ϕ 用	285	275	615	112	船底仕様
300mm ϕ 用	440	370	880	108	船底仕様

サイズ、厚さ及び構成は、予告なく変更される場合があります。

●透明バリアラミネート品

サイズ	幅 (mm)	高さ (mm)	長さ (mm)	厚さ (μ m)	備考
300mm ϕ 用	430	360	850	75	

サイズ、厚さ及び構成は、予告なく変更される場合があります。

■保管・取り扱い上の注意事項

- ・直射日光を避け、湿気の少ない涼しい場所に保管してください。
- ・溶剤や油分などが付着すると素材が変質し、特性が低下する恐れがありますのでご注意ください。

■備考

その他、各種工業用途ラミネート袋を取り扱っております。ラミネート構成、形状等のカスタマイズが可能です。

シリコンウェーハケース包装用ラミネート袋についてのお問い合わせは

信越フィルム株式会社

〒101-0047 東京都千代田区内神田1-3-8(ステージ内神田)

TEL (03) 3259-1061 FAX (03) 3259-1064

<http://www.shinetsu-film.co.jp>

- 当カタログのデータは、規格値ではありません。また記載内容は仕様変更などのため断りなく変更することがあります。
- ご使用に際しては、必ず貴社にて事前にテストを行い、使用目的に適合するかどうかご確認ください。なお、ここで紹介する用途は、いかなる特許に対しても抵触しないことを保証するものではありません。